



naše značka  
5002330138

vyřizuje  
Miloš Vávra

datum  
12.03.2021

Signal Projekt s.r.o.  
Vídeňská 546/55  
63900 Brno

Věc:

**Rekonstrukce PZM v km 39,672 (P4453) trati Chlumeck nad Cidlinou-Ostřoměř**

K.ú. - p.č.: Loučná Hora, Smidary, Červeněves, Skřivany

Stavebník: Signal Projekt s.r.o., Vídeňská 546/55, 63900 Brno

Účel stanoviska: Informace o výskytu sítí (formát PDF)

GasNet, s.r.o., jako provozovatel distribuční soustavy (PDS) a technické infrastruktury, zastoupený GasNet Služby, s.r.o., vydává toto stanovisko:

Stanovisko odboru EPZ – STL (Miloš Vávra, mail: milos.vavra@gasnet.cz):

Toto stanovisko je pouze informativní a nelze ho použít pro jednání s orgány státní správy.

**V ZÁJMOVÉM ÚZEMÍ SE NACHÁZÍ TATO PLYNÁRENSKÁ ZAŘÍZENÍ A PLYNOVODNÍ PŘÍPOJKY:**

STL PLYNOVOD PE d160,50 A PLYNOVODNÍ PŘÍPOJKY PE d32

Je proto nutné činnosti v této lokalitě řešit dle zákona č. 458/2000 Sb., TPG 702 04 a ČSN EN 1594.

Ochranné pásmo STL plynovodu je 1 m na obě strany od potrubí

V případě potřeby je možné před zpracováním projektové dokumentace stávající plynárenská zařízení ve správě GasNet, s.r.o. zdarma vytyčit. Informace o vytyčení plynárenských zařízení, včetně žádosti naleznete na internetové adrese: <https://dpo.gasnet.cz/zadost-o-vytyceni>. Uveďte číslo této žádosti.

Polohu stávajících plynárenských zařízení ve správě GasNet, s.r.o. v digitální podobě získáte na internetové adrese: <https://dpo.gasnet.cz/zadost-o-vektorova-data>.

Projektovou dokumentaci pro další stupeň řízení na konkrétní stavební záměr (přesné umístění a specifikaci stavby) i se zakresleným plynárenským zařízením v naší správě a okótovanou vzdáleností objektů od našeho zařízení (vč. respektování výše uvedených podmínek) je nutné předložit k odsouhlasení.

Novou žádost, prosím, zaevidujte přes naše webové stránky <https://dpo.gasnet.cz/zadost-o-stanovisko>.

Platí pouze pro území vyznačené v příloze tohoto stanoviska a to 24 měsíců ode dne jeho vydání.

V případě dotčení pozemku v majetku společnosti GasNet, s.r.o. je třeba dále projednat smluvní vztah k tomuto pozemku. Kontakt na projednání naleznete na adrese [www.gasnet.cz/cs/kontaktni-system/](http://www.gasnet.cz/cs/kontaktni-system/), činnost Smluvní vztahy - pozemky a budovy plynárenských zařízení.

**GasNet Služby, s.r.o.**

Plynárenská 499/1 · Zábřovice · 602 00 Brno · T 555 90 10 10 · [www.gasnet.cz](http://www.gasnet.cz)

IČ: 27935311 · DIČ: CZ27935311

**Zápis do obchodního rejstříku:** Krajský soud v Brně, sp. zn. C 57165, dne 26. 7. 2007

**Certificate of incorporation:** Regional Court in Brno, ref. number C 57165, on 26th July 2007

Zákaznická linka GasNet 555 90 10 10, [info@gasnet.cz](mailto:info@gasnet.cz), [www.gasnet.cz](http://www.gasnet.cz)



Za správnost a úplnost dokumentace předložené s žádostí včetně jejího souladu s platnými předpisy plně zodpovídá její zpracovatel. Stanovisko nenahrazuje případná další stanoviska k jiným částem stavby.

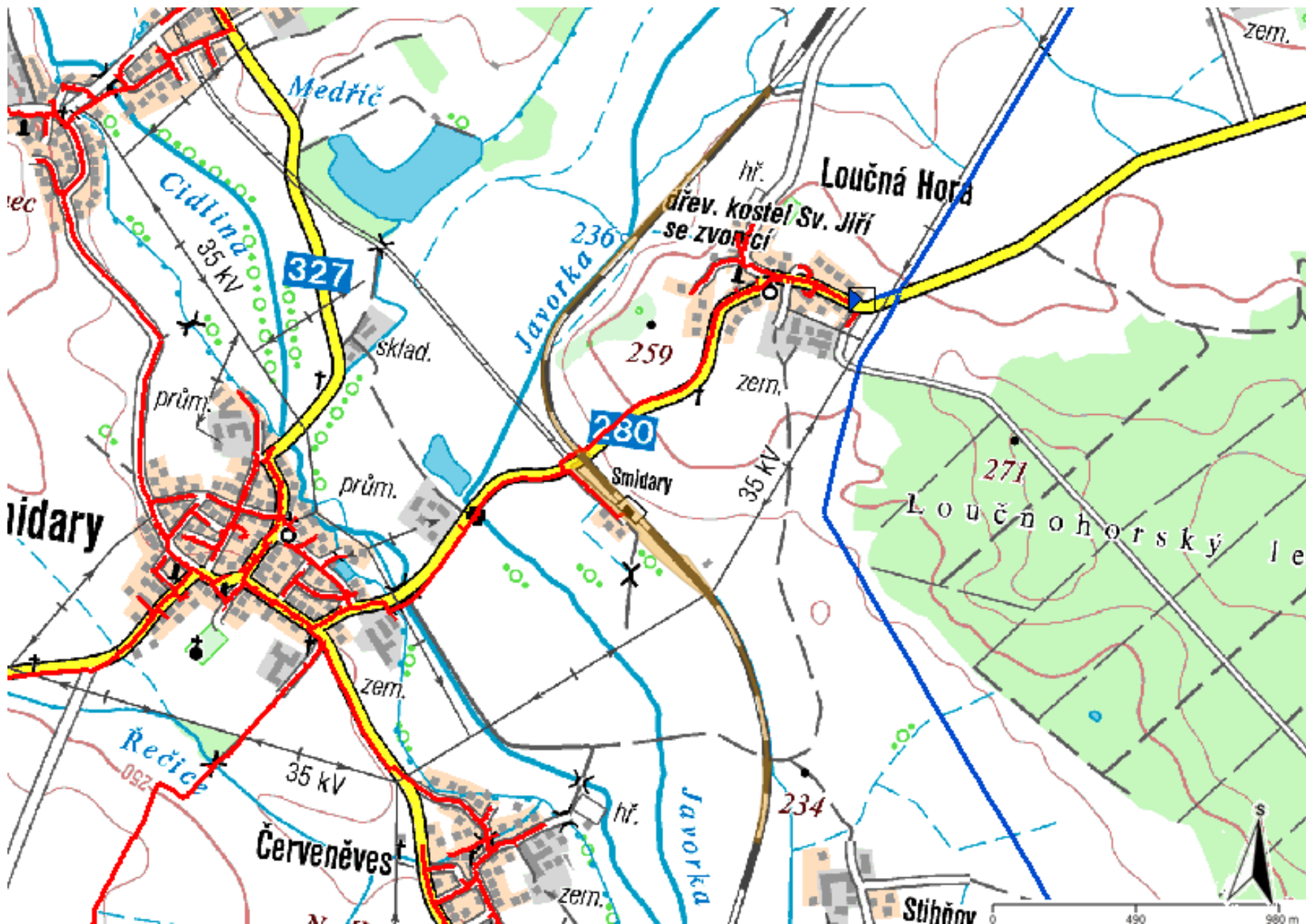
V případě další korespondence nebo jednání (např. změna stavby) uvádějte naši značku - 5002330138 a datum tohoto stanoviska. Kontakty jsou k dispozici na <https://www.gasnet.cz/cs/kontaktni-system/>.

GasNet, s.r.o.  
zastoupená společností GasNet Služby, s.r.o., IČ 27935311  
Miloš Vávra  
Technik externích požadavků-Čechy  
Oddělení zpracování ext. požadavků-Čechy  
MILOS.VAVRA@GASNET.CZ

Přílohy: Orientační zakres plynárenského zařízení, Detailní zakres plynárenského zařízení, Detailní zakres plynárenského zařízení

**Příloha: Orientační zakres plynárenského zařízení. Tato příloha je nedílnou součástí stanoviska č. 5002330138 ze dne 12.03.2021.**

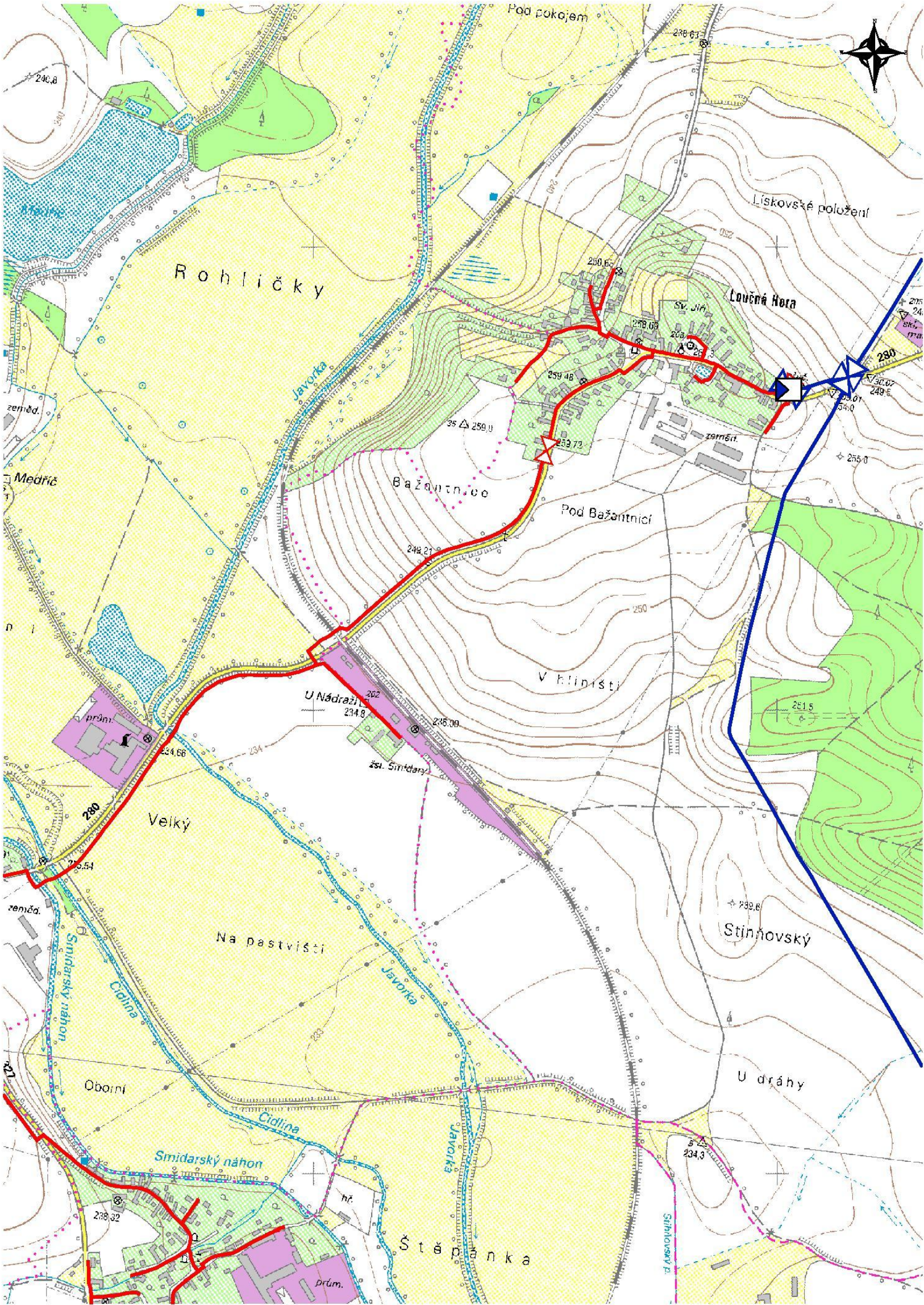
Provozovatel DS: GasNet, s.r.o.; Stavebník: Signal Projekt s.r.o., Vídeňská 546/55, 63900 Brno. K.ú.: Loučná Hora, Smidary, Červeněves, Skřivany.



**Legenda:**

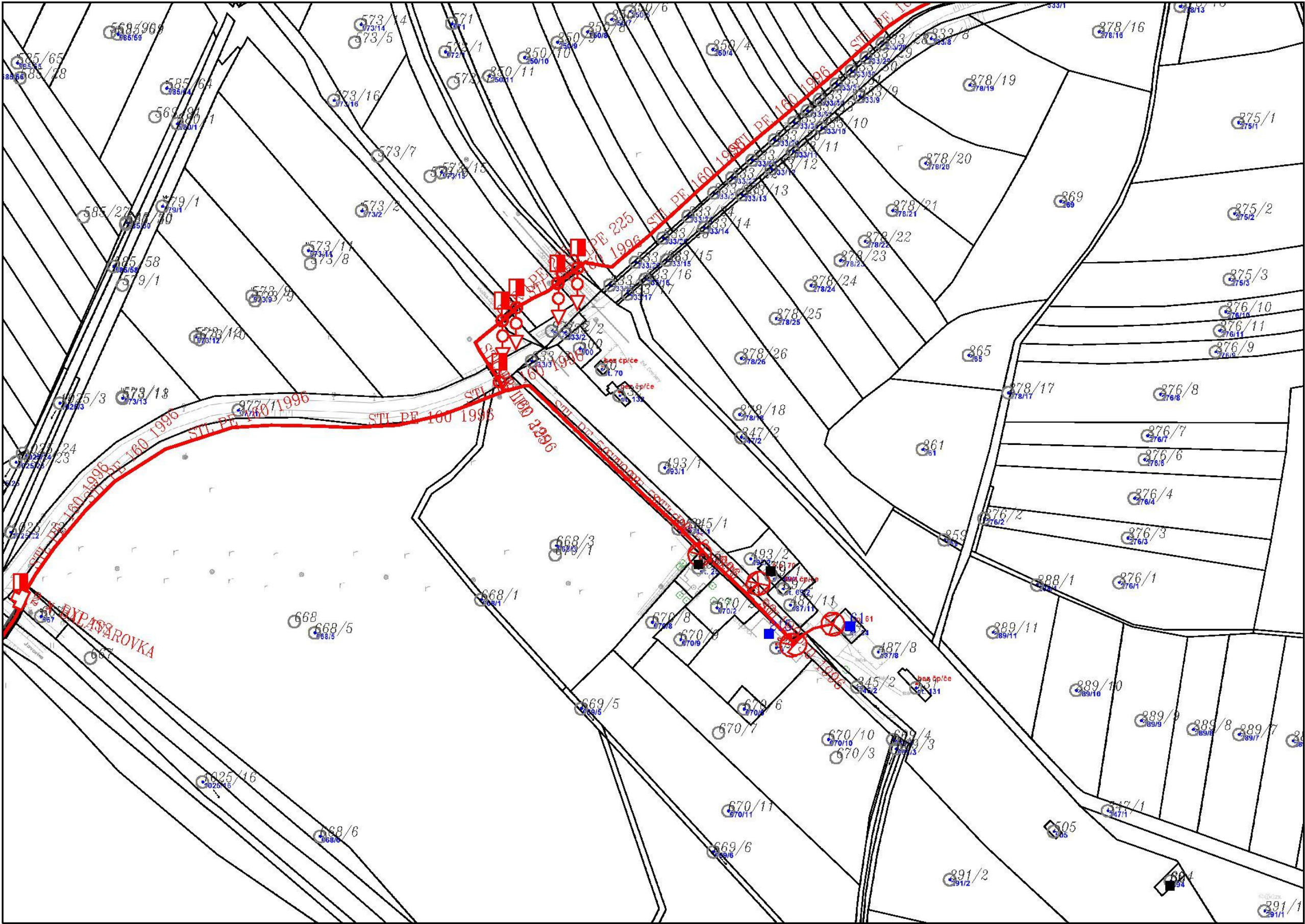
	linie plynovodu
<span style="color: green;">—</span>	NTL
<span style="color: red;">—</span>	STL
<span style="color: blue;">—</span>	VTL
<span style="color: purple;">—</span>	VTL
<span style="color: grey;">—</span>	nefunkční
<span style="color: yellow;">- - -</span>	plánovaná stavba před realizací
<span style="color: yellow;">—</span>	ve výstavbě, neuvedeno do provozu
	regulační stanice
<span style="color: black;">- - - - -</span>	ochranné zařízení
<span style="color: purple;">- - -</span>	kabel
<span style="color: red;">- - -</span>	elektropřípojka
<span style="color: purple;">- - -</span>	kabel protikorozní ochrany
<span style="color: purple;">—</span>	anodové uzemnění
	stanice katodové ochrany
<span style="color: purple;">■</span>	pásmo vlivu anodového uzemnění SKAO
<span style="color: brown;">- - -</span>	neplynovodní zařízení (linie/ bod)





Legenda:		linie		ochranné zařízení		neplynovodní zařízení (linie/bod)
		NTL/STL/VTL		kabel protikoroziní ochrany		
		WTL		kabel		anodové uzemnění
		plynovodu		elektropřipojka		
		nefunkční				pásmo vlivu anodového uzemnění SKAO
		plánovaná stavba před realizací				
		výstavba		regulační stanice		





Legenda:	
	linie plynovodu
	NTL
	STL
	VTL
	WTL
	nefunkční
	plánovaná stavba před realizací
	ve výstavbě, neuvedeno do provozu
	regulační stanice
	ochranné zařízení
	kabel
	elektropřípojka
	kabel protikoroziční ochrany
	anodové uzemnění
	stanice katodové ochrany
	pásmo vlivu anodového uzemnění SKAO
	neplynovodní zařízení (linie/ bod)